

## ES 005

Elektronische Einwurfsperr  
electronic anti pin system

mit Trommelschutz  
with rotating drum

Erweiterter Automaten  
schutz durch aktive  
Fremdkörperabweisung  
enhanced security level due to active  
rejection of foreign objects

Für Innen- und Außenautomaten  
for indoor and outdoor applications

Selbstreinigungsfunktion  
self cleaning procedure

optionale Status- und Fehlersignale  
optional status and error signals

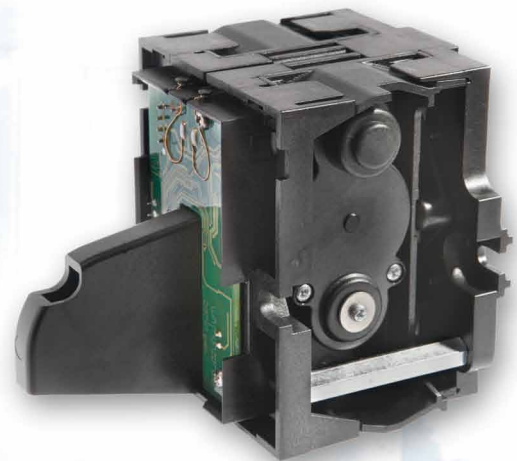
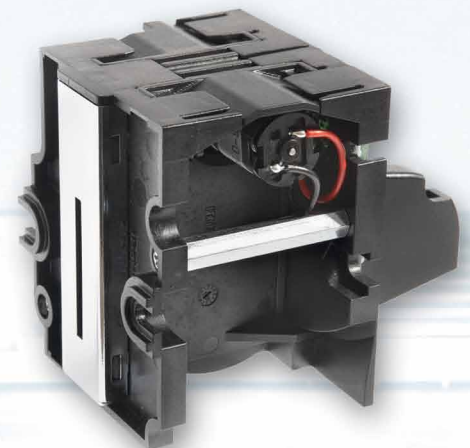


### Lösung für RFID Systeme

- Schreib-/Lesemodul für Transponder
- Für MIFARE light, MIFARE Classic, Mifare DESFire
- USB- und RS 232-Schnittstelle

### solution for RFID systems

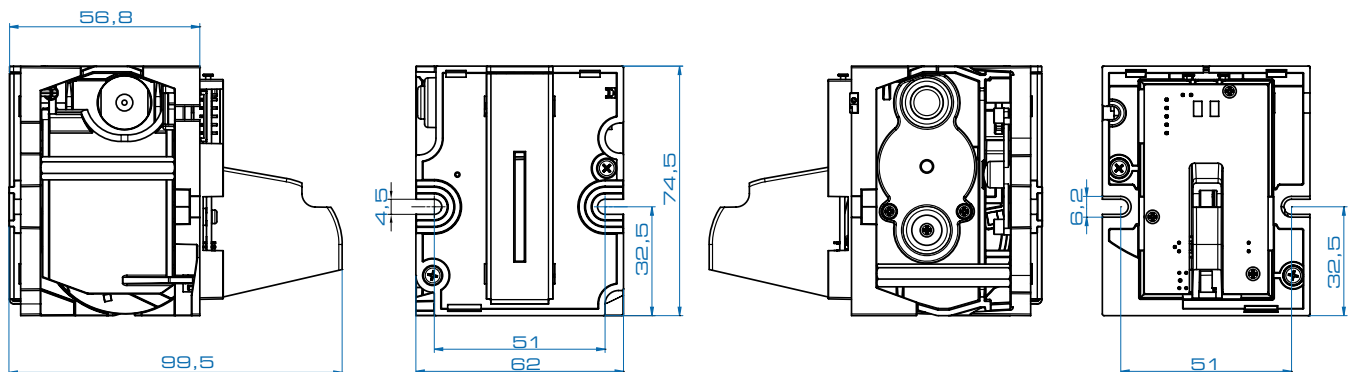
- write/read module for transponder
- for MIFARE light, MIFARE Classic, Mifare DESFire
- USB and RS 232 interface



Für alle Anwendungen mit hohen Sicherheitsanforderungen ist die Einwurfsperr ES 005 entwickelt worden. Ihre aktive Fremdkörperabweisung mittels rotierender Trommel wirkt der absichtlichen Außerbetriebsetzung des Automaten zuverlässig entgegen. Die zusätzliche Überwachung des Münzweges sowie die Selbstreinigungsfunktion machen die ES 005 zu einer effektiven Sicherheitseinrichtung für Verkaufs- und Dienstleistungsautomaten. Das sehr kompakte Design erlaubt eine einfache Integration bzw. auch eine Nachrüstung der Einwurfsperr in bestehende Automaten.

The ES 005 has been developed for all vending and ticketing machines that require an extra level of security. The incorporated rotating drum provides a reliable protection against the insertion of foreign objects. Additional sensors to control the coin path and a „self-cleaning procedure” make the ES 005 an efficient security device reducing machine out-of-order times and deterring from vandalism. Thanks to the very compact design the ES 005 can be easily integrated or also retrofitted to existing machines.

## EINBAUMAßE/ DIMENSIONS



## BESCHREIBUNG

Die Einwurfsperre ES 005 dient in Verkaufs- und Dienstleistungsautomaten dem Verschluss des Münzschlitzes, wenn keine Münzen eingeworfen werden sollen. Gleichzeitig erschwert sie Manipulationen und das Einbringen von Fremdkörpern und schützt die Münzverarbeitungseinheit vor dem Eindringen von Wasser bzw. leitet eindringendes Wasser direkt in einen Schmutzschacht, so dass es im Gerät möglichst keinen weiteren Schaden anrichten kann.

Eine Besonderheit der ES 005 ist die Art des Münzverschlusses und der Münzzuführung zum Münzprüfer. Die Münze wird durch eine rotierende Trommel transportiert, die gleichzeitig den Münzschlitz verschließt. Ein direkter Durchlass vom Münzschlitz zum Münzprüfer wird hierdurch vermieden. Die Einwurfsperre ES 005 verfügt über zusätzliche Sensoren zur Überwachung des Münzweges sowie über eine Selbstreinigungsfunktion, durch die versucht wird Fremdkörper in den Schmutzkanal zu leiten.

## DESCRIPTION

The main feature of the anti pin ES 005 is to block the coin slot of a vending or a ticketing machine in cases when a coin insertion is not desired. At the same time it provides an additional security against manipulation and the insertion of non-metallic and foreign objects. It also protects the coin processing unit against the intrusion of water or other liquids. These liquids will be directed to the waste chute and can therefore cause no further damage.

The exceptional feature of the ES 005 is the type of the coin shutter and the way the coin is transported towards the coin selector. The inserted coin is collected into a cavity of a drum. The transport is effected by the rotation of the drum thus causes the closing of the coin slot. A direct passage from the coin slot towards the coin selector is prevented. The anti pin system ES 005 incorporates additional sensors to control the coin path. It also features a "self-cleaning procedure" which pushes foreign objects like paper clips or paper either back out of the coin slot or directs them to the waste chute.

## TECHNISCHE DATEN

Einbaumaße	74,5 mm x 62 mm x 99,5 mm Höhe x Breite x Tiefe
Versorgungsspannung	12 – 24 Volt DC
Stromaufnahme	Bereitschaft: ca. 200 µA Betrieb: ca. 100 mA Blockade: kurzzeitig < 600 mA ca. 500 ms pro Münze
Geschwindigkeit	ca. 500 ms pro Münze
Temperaturbereich	-20° C bis +70° C
Einwurfschlitz	Gruppe 1: 32,5 mm x 2,8 mm Gruppe 2: 33,0 mm x 3,5 mm

## MODELLE

ES 005.S	Standardausführung (4-polig)
ES 005.A	selbststeuernd (4-polig)
ES 005.F	zusätzlich mit Fehler- und Statussignalen (5-polig)
ES 005.SF	zusätzlich mit Fehler- und Statussignalen (4-polig)
Kabel K 202	für ES 005.S, 4-polig, inkl. Steckverbinder
Kabel K 204	für ES 005.S, 4-polig, einseitig verzinkt
Kabel K 217	für ES 005.F, 5-polig, einseitig verzinkt

## TECHNICAL DATA

dimensions	74.5 mm x 62 mm x 99.5 mm height x width x depth
power supply	12 – 24 volts DC
current consumption	standby: approx. 200 µA operation: approx. 100 mA forced stop: briefly < 600 mA approx. 500 ms for one coin
processing speed	approx. 500 ms for one coin
temperature range	-20° C to +70° C
coin slot	group 1: 32.5 mm x 2.8 mm group 2: 33.0 mm x 3.5 mm

## VERSIONS

ES 005.S	standard version (4-poles)
ES 005.A	self-activating (4-poles)
ES 005.F	additional error- and status signals (5-poles)
ES 005.SF	additional error- and status signals (4-poles)
cable K 202	for ES 005.S, 4-pole, incl. connector
cable K 204	for ES 005.S, 4-pole, tinned ends
cable K 217	for ES 005.F, 5-pole, tinned ends